

Promociones Kerr Iberia

1 Enero - 27 Marzo 2026



Kerr™

RESTAURADORA

P. 2 - 10

ENDODONCIA

P. 11-13

PROFILAXIS/
CONTROL INFECCIÓN

P. 14-15

SimpliShade™

Composite Universal Simplificado

Con solo tres tonos se cubren los 16 de la guía VITA Classical.
La selección del color es más fácil y rápida.



SimpliShade Jeringa 4g

P.V.P. recomendado 63,71€

SimpliShade Unidose 10 unidades

P.V.P. recomendado 50,96€

SimpliShade Unidose 20 unidades

P.V.P. recomendado 76,46€



Oferta **43€/unidad,**
comprando 4

Oferta **35€/unidad,**
comprando 4

Oferta **52€/unidad,**
comprando 4

SimpliShade Bulk Fill

Indicado para restauraciones de clases I-V, restauraciones directas en dientes anteriores y posteriores, reconstrucción de muñones y reparación de defectos de restauraciones.



37211 Jeringa x 4g

P.V.P. recomendado 66,00€

37212 Unidose (20 monodosis x 0.25g)

P.V.P. recomendado 87,50€

Oferta **43€/unidad,**
comprando 2

Oferta **57€/unidad,**
comprando 2

SimpliShade Bulk Fill Flow

Indicado como base/liner en restauraciones directas de clase I y clase II, sellado de fosas y fisuras, restauración de cavidades pequeñas, restauraciones de clase III y clase V, obturación de socavaduras, reconstrucciones de muñones pequeños y reparación de restauraciones provisionales de resina y acrílico.



37217 Jeringa 2x2g

P.V.P. recomendado 66,00€

37218 Unidose (20 monodosis x0.25g)

P.V.P. recomendado 87,50€

Oferta **43€/unidad,**
comprando 2

Oferta **57€/unidad,**
comprando 2



OptiBond™ Universal 360

Adhesivo Universal de un Solo Componente

Todas las técnicas. Cualquier material. Una única solución de unión. La única para todo.

Conoce OptiBond Universal 360, el nuevo y revolucionario agente adhesivo que ofrece el mejor resultado para todos los profesionales, independientemente de los materiales que utilicen o las técnicas que sigan. No importa cuáles sean tus objetivos, OptiBond Universal 360 puede ayudar a tu clínica a alcanzarlos con facilidad.



Solución Multiusos y Universal

OptiBond Universal 360, que cuenta con la tecnología GPDM patentada de Kerr y ahora enriquecida con MDP, es un sistema verdaderamente universal que ofrece una resistencia de adhesión confiable para todas las superficies y sustratos, con cualquier cemento de resina, incluso en ausencia de luz. Esta solución en un solo envase ofrece la flexibilidad de usarse con cualquier técnica de grabado, tanto en restauraciones directas como indirectas.



Resistencia adhesiva excepcional

OptiBond Universal 360 ofrece resultados de resistencia adhesiva iguales o superiores en combinación con los cementos Kerr y los principales competidores, incluso en modo de fraguado sin luz (dark cure), sin productos auxiliares.



Diseño de la botella mejorado

Gracias al nuevo diseño ergonómico de la botella, solo necesitarás una mano para abrir, dispensar y cerrar. Además, puedes usar el gotero para dispensar un tamaño de gota preciso en cada aplicación, sin preocuparte por goteos antes y después. Esto genera menos desperdicio y más eficiencia.

Revoluciona tu práctica con la solución de una sola botella



Capacidad de fraguado sin luz optimizada

OptiBond Universal 360 optimiza en su fórmula el equilibrio entre hidrofilia e hidrofobicidad para evitar la separación de fases en la interfaz entre el adhesivo y el cemento de resina. Esto mejora la polimerización completa, incluso en el modo de fraguado en ausencia total de luz.



Tres Solventes en Uno

La tecnología patentada del sistema de solvente ternario de Kerr y el equilibrio óptimo de hidrofobicidad e hidrofilia permiten que OptiBond Universal 360 proporcione una excelente penetración en los túbulos dentinarios, lo que le brinda una fuerza de adhesión extraordinaria y protección contra la microfiltración y la sensibilidad postoperatoria.



Fácil almacenamiento

Guarda OptiBond Universal 360 a temperatura ambiente. A diferencia de otros agentes adhesivos, no requiere refrigeración.



Sensibilidad Postoperatoria Mínima

OptiBond Universal 360 garantiza una penetración óptima en los dientes para preparar y sellar la dentina, lo que ayuda a reducir el riesgo de sensibilidad postoperatoria.

LA VENTAJA DE COMBINAR DOS MONÓMEROS



GPDM



MDP



GPDM



MDP

OptiBond Universal 360

Fórmula adhesiva con hidrofilia-hidrofobicidad y pH optimizados, para una mayor compatibilidad con sustratos y requisitos de almacenamiento cómodos.



Información para pedidos

Ref #	Descripción
36822	OptiBond Universal 360 - Bottle Refill Contenido: 1 botella OptiBond Universal 360 de 5ml

P.V.P. recomendado 135,65€

Oferta

105€



Para más información, visite
to.kerrdental.com/es/optibond360

Carillas Directas con Técnica de Copiar y Reproducir



Guía paso a paso por Dr. Ahmed Samer Tadfi

Paso 1: Preparación del registro de impresión



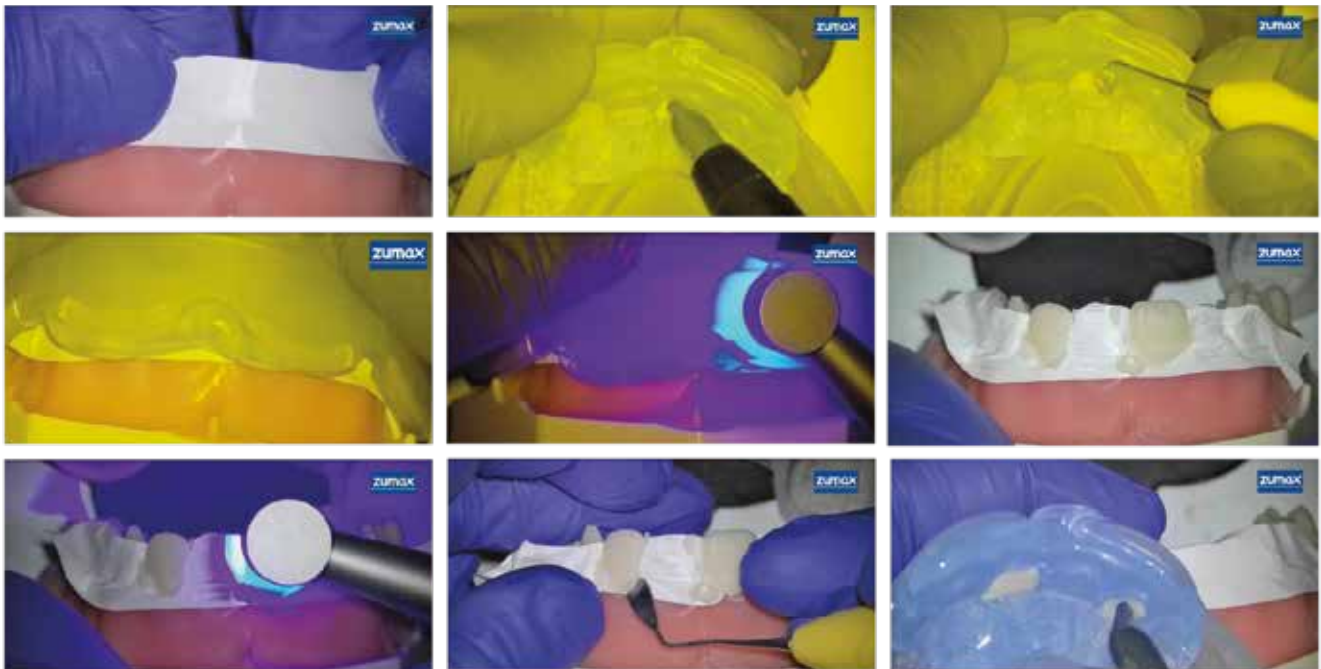
Después de aprobar el diseño digital y recibir la impresión de prueba en 3D o el modelo de yeso del laboratorio, use una cubeta de impresión transparente para aplicar el material de impresión transparente y crear un registro de impresión transparente.

Paso 2: Preparación de los dientes para las carillas



Utilice la fresa de diamante FG 868B-020 para la guía de profundidad de corte y marque la profundidad con un lápiz para indicar dónde cortar. Utilice OptiDisc™ (Kerr) de grano grueso y la fresa de diamante FG 850M-016 para rebajar las piezas dentales siguiendo las marcas. A continuación, alíselas con la fresa de diamante FG 849F-014, OptiDisc (Kerr) de grano grueso medio y una tira de pulido.

Paso 3: Creación de carillas con composite Harmonize™



Cubra todas las piezas dentales con cinta de teflón para crear espacio para la adhesión y el composite fluido, y para facilitar su extracción. Aplique composite Harmonize A2 (Kerr) en el registro de impresión transparente de los dientes n.º 11 y n.º 22. Vuelva a colocar la cubeta en la boca del paciente con el composite (sin polimerizar) y presione con firmeza. Manteniendo la presión firme, pida a su asistente que fotopolimerice cada diente durante 20 segundos a través de la cubeta transparente o del registro de impresión. Retire el registro de impresión transparente y fotopolimerice de nuevo durante 20 segundos. A continuación, retire las carillas de la cinta de teflón o del registro de impresión. Repita estos pasos para los dientes n.º 12 y n.º 21. Por último, retire la cinta de teflón de todas las piezas.

Paso 4: Pulido de la carilla de composite



Retire el exceso de composite y dé forma a las carillas con OptiDisc grueso. A continuación, pruebe las carillas sobre los respectivos dientes.

Paso 5: Fijar las carillas de composite a los dientes



Grabe los dientes preparados con Gel Etchant (Kerr) durante 30 segundos. Enjuague el gel y seque suavemente con aire. Aplique OptiBond™ Universal (Kerr) tanto en los dientes preparados como en las carillas. ¡NO FOTOPOLIMERICE! Antes de colocar las carillas sobre cada preparación, aplique una pequeña cantidad de composite fluido, como SimpliShade™ Bulk Fill Flow (Kerr), sobre las carillas. Retire el exceso de composite con un microcepillo o hilo dental. Fotopolimerice durante 2 segundos. Retire el exceso de composite. Fotopolimerice durante 20 segundos. Retire el exceso de adhesivo y composite con una tira de pulido, un instrumento LM para excesos o una cuchilla curva de 12C. Añada composite Harmonize A2 (Kerr) si es necesario en las zonas defectuosas o deficientes.

Paso 6: Pulido de las carillas de composite



Para pulir las caras proximales de cada carilla y diente, utilice una tira de pulido. Si necesita mejorar o modificar los ángulos de las carillas, utilice el disco OptiDisc grano grueso, como se muestra en la imagen. Para pulir los márgenes, utilice la fresa de diamante FG 859F-010.

Para crear la microanatomía (opcional, ya que suele replicarse a partir del modelo), utilice la fresa de diamante FG 859F-010 para añadir textura superficial a las carillas. A continuación, utilice una piedra blanca de Arkansas para formar surcos y lóbulos.

Alise las carillas con Occlubrush™ (Kerr). Para un acabado brillante, utilice el sistema Lucida (Styleitaliano), que incluye un disco de pulido en forma de estrella y pasta de pulido de diamante.



Dr Ahmed Samer Tadfi se graduó de la Universidad de Birmingham en 2014 y completó con éxito su programa de formación. Actualmente trabaja en una clínica dental privada en Londres. En sus inicios profesionales, impartió conferencias tanto a nivel nacional como internacional. También imparte su propio curso de composite en Londres. En 2018, recibió varios premios: Mejor Dentista Joven del Reino Unido 2018, Mejor Dentista Joven Privado 2018 y, a nivel internacional, el premio del concurso Styleitaliano. Recientemente, en 2019, se integró como Miembro Activo en el equipo de Styleitaliano

El Dr. Tadfi es consultor de Kerr. Las opiniones y la técnica expresadas en este artículo se basan en la experiencia del Dr. Tadfi. Kerr es un fabricante de dispositivos médicos y no ofrece asesoramiento médico. Los profesionales clínicos deben usar su propio criterio profesional al tratar a sus pacientes

Harmonize™ Composite Universal con Tecnología ART

Restauraciones naturales, gracias a sus nanopartículas y la tecnología ART.



Disponible en:
Esmalte: 16 colores (escala VITA), 1 XL
Dentina: 7 colores, 1 XL2
Incisal: 5 incisales translucidos
Jeringa 4g
Harmonize Jeringa

P.V.P. recomendado 84,64€

Oferta

51€/unidad,
comprando 4

Herculite® XRV Ultra™ Flow

Composite Fluido Nanohíbrido

Incorpora un aditivo reológico que ayuda a reducir la tensión superficial a medida que el material entra en contacto con la superficie del diente bajo presión, lo que le permite fluir hasta los límites de la restauración. El mismo aditivo fomenta una mayor tensión superficial después de que se ha colocado el material. La fórmula también garantiza resistencia a la flexión, así como una excelente retención del brillo y una fácil capacidad de pulido.



35407	A1
35408	A2
35409	A3
35410	A3.5
35411	A4
35412	B1
35413	B2
35414	C2
35415	D2
35418	Universal Opaco
35416	XL1
35417	XL2

Contenido
2 Jeringas (2 g cada una), 20 puntas de dispensación

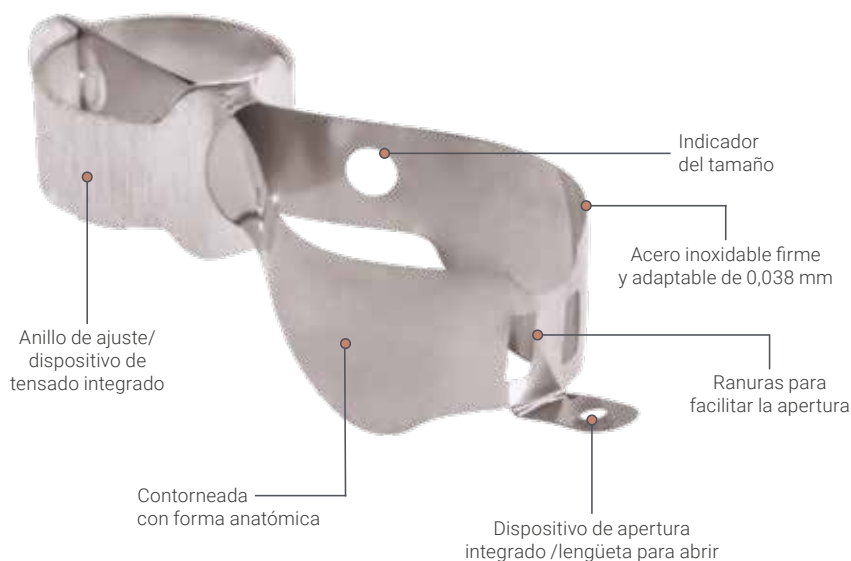
P.V.P. recomendado 60,03€

Oferta

39€/unidad,
comprando 2

MetaFix™

MetaFix™ All-in-One es una matriz con un innovador sistema integrado de apertura y ajuste.



MetaFix™ — Reposiciones

Medida	Perímetro máx de la matriz abierta	Perímetro máx de la matriz cerrada	Altura del área proximal	C x 50
Pequeña (premolar)	27 mm	19 mm	6.7 mm	3601
Mediana (Molar normal)	33 mm	25 mm	6.3 mm	3602
Grande (Molar grande)	40 mm	32 mm	7.8 mm	3603

Reposiciones MetaFix

P.V.P. recomendado 88,57€

Oferta

53€/unidad

Maxcem Elite™

Cemento de Resina Universal

El cemento de resina autoadhesivo y autograbante Maxcem Elite™ para restauraciones indirectas ofrece una simplicidad refinada y la mejor adhesión de su clase en comparación con otros cementos autoadhesivos líderes.

- Su propiedad tixotrópica facilita la colocación del material y la limpieza
- Limpieza One-Peel™, sin necesidad de mezclar manualmente ni refrigeración
- Mecanismo de doble polimerización
- Sin decoloración
- Compatible con todas las restauraciones indirectas



Limpieza One-Peel™

La propiedad tixotrópica de Maxcem Elite facilita la colocación del material y su fácil limpieza.



Combina Maxcem Elite Universal con OptiBond Universal 360 para una mayor resistencia

El uso combinado de OptiBond Universal 360 y Maxcem Elite mejora la resistencia de la unión del cemento. A diferencia de otros cementos de resina, Maxcem Elite no contiene grupos de aminas básicas que inhiben el proceso de polimerización. En consecuencia, la polimerización (fraguado) del cemento no se ve afectada cuando entra en contacto con la capa adhesiva ácida.

Reposiciones
2 Jeringas Automix x 5g + puntas
34058 Clear
34059 White
34060 Opaque
34061 Yellow

P.V.P. recomendado 154,59€

Oferta

88€/unidad,
comprando 2

NX3

Cemento de resina de fraguado dual

NX3 es un sistema de cemento de resina permanente, indicado para todas las aplicaciones indirectas.

NX3 se puede utilizar con un sistema de adhesión de grabado total, grabado selectivo o autograbado.

La variante fotopolimerizable es ideal para carillas y otras indicaciones que requieren un tiempo de trabajo ilimitado.



Contenido: 5g Jeringa Automix Dual Cure
33644 Blanco
33645 Amarillo
33646 Blanqueamiento
33647 Blanco Opaco

P.V.P. recomendado 122,05€

Contenido: Jeringa Light-Cure 1.8 g
33648 Clear
33649 White
33650 Yellow
33651 Bleach
33652 White Opaque

P.V.P. recomendado 58,23€

Oferta

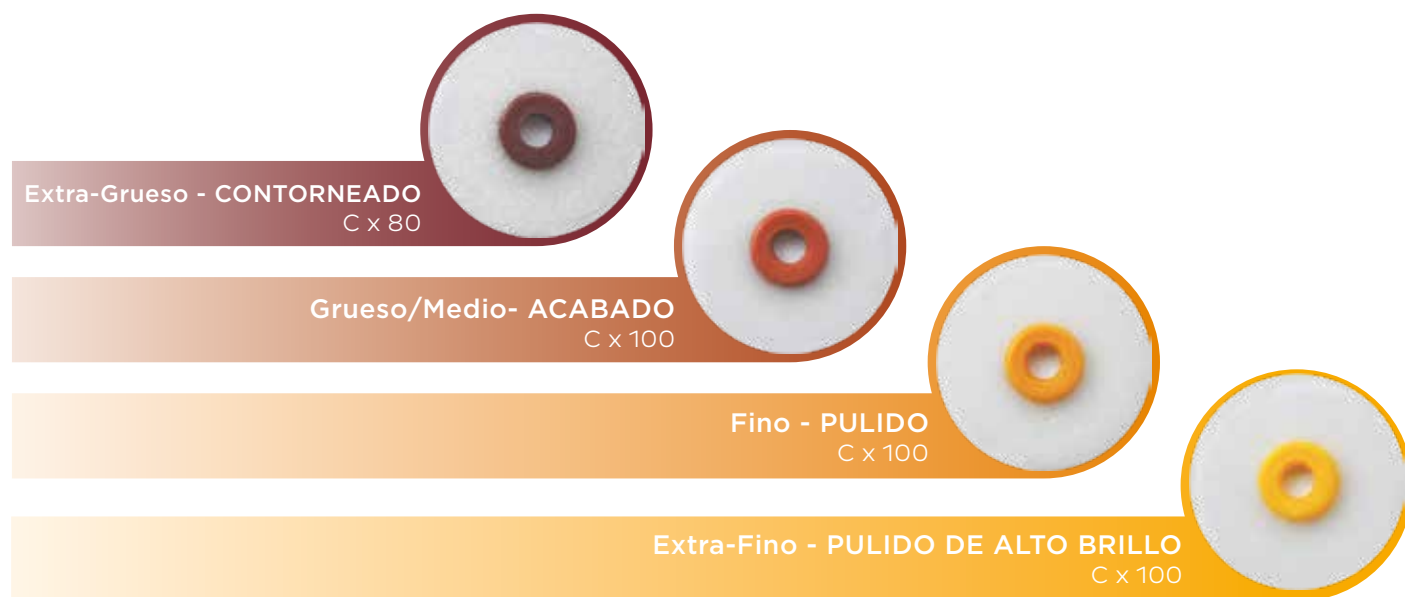
75€/unidad,
comprando 2

Oferta

37€/unidad,
comprando 2

Optidisc®

Disco para acabado y pulido con altas prestaciones



FLEXIBLE Y PRECISO

El mandril más corto y la flexibilidad del disco permiten llegar con facilidad a la zona posterior y otros puntos restringidos. El material transparente proporciona una gran visibilidad durante el trabajo para aumentar la precisión en la fase de acabado y pulido.



Preciso



Flexible



Transparente



Optidisc Reposiciones

P.V.P. recomendado 39,18€

Oferta

23€/unidad,
comprando 2

K-Files™

Limas Manuales

C x 6

P.V.P. recomendado 12,19€



Oferta

8,50€/unidad,
comprando 4

ZenFlex™

Resistencia Máxima. Mínimamente Invasiva.

Con un equilibrio ideal entre resistencia y flexibilidad, ZenFlex permite alcanzar la longitud de trabajo completa con un riesgo reducido de fractura y preservando una mayor integridad de los dientes.

C x 6

P.V.P. recomendado 48,38€



Oferta

33€/unidad,
comprando 4

ZenFlex Gutta

Los procedimientos de instrumentación están a punto de volverse aún más sencillos. Presentamos nuestra nueva gutapercha ZenFlex, fácil de usar y diseñada para adaptarse a los distintos tamaños de puntas de limas NiTi ZenFlex y a los diversos procedimientos de conductos radiculares.

- Puntas que se adaptan a los conductos instrumentados con limas NiTi ZenFlex
- Aplicación sin preocupaciones, sin látex de caucho natural
- Excelente adaptación a una amplia variedad de profundidades de conductos

C x 50

P.V.P. recomendado 25,5€



Oferta

20€/unidad,
comprando 2

ZenFlex se adapta a *tus* necesidades

con una amplia selección de configuraciones de punta y conicidad

Información para pedidos

ZenFlex™ - Caja de 6

Taper	Tip	21 mm	25 mm	31 mm
.04	.20	818-1206	818-1207	818-1208
.04	.25	818-1256	818-1257	818-1258
.04	.30	818-1306	818-1307	818-1308
.04	.35	818-1356	818-1357	818-1358
.04	.40	818-1406	818-1407	818-1408
.04	.45	818-1456	818-1457	818-1458
.04	.50	818-1506	818-1507	818-1508
.04	.55	818-1556	818-1557	818-1558
.06	.20	818-2206	818-2207	818-2208
.06	.25	818-2256	818-2257	818-2258
.06	.30	818-2306	818-2307	818-2308
.06	.35	818-2356	818-2357	818-2358
.06	.40	818-2406	818-2407	818-2408
.06	.45	818-2456	818-2457	818-2458
.06	.50	818-2506	818-2507	818-2508
.06	.55	818-2556	818-2557	818-2558

ZenFlex™ Puntas de Gutta Percha - Caja de 50

Taper	Tip	30 mm
.04	.20	825-9820
.04	.25	825-9825
.04	.30	825-9830
.04	.35	825-9835
.04	.40	825-9840
.04	.45	825-9845
.06	.20	825-9920
.06	.25	825-9925
.06	.30	825-9930
.06	.35	825-9935
.06	.40	825-9940
.06	.45	825-9945

ZenFlex™ - Surtido Caja de 6

Taper	Tip	21 mm	25 mm
.04	.20 .25 .30	818-1421	818-1425
.06	.35 .40 .45	818-1621	818-1625

ZenFlex™ Puntas de Gutta Percha - Surtido Caja de 60

Taper	Tip	30 mm
.04	.20 .25 .30	825-9800
.06	.35 .40 .45	825-9900



Para mayor flexibilidad y control, **ZenFlex funciona con tu motor endodóntico y piezas de mano habituales.**

Obturation Endodóntica

elements™ IC

Sistema de Obturación inalámbrico



Diseño ergonómico para un agarre cómodo y equilibrado



Carga completa de las baterías en menos de 3 horas



Carga Inductiva: SIN CONECTORES ELÉCTRICOS entre las piezas de mano y la base



Obturación 3D del conducto radicular de alta calidad



Reducción del tiempo de inactividad gracias a una extrusión acelerada
Regula con precisión la velocidad de salida de la gutapercha desde el cartucho



elements IC Dual charge
973-0600-TYPEF

P.V.P. recomendado 3890,17€

Oferta

elements IC Dual
+ Heat Pluguer Buchanan
2.800€

Pluguers Buchanan a elegir entre

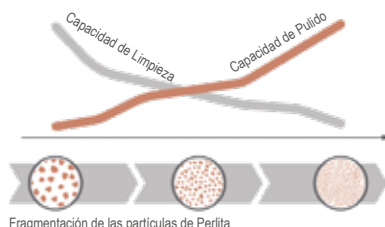
952-0031 Extra fino 04
952-0004 Fino 06
952-0005 Fino/medio 08
952-0006 Medio 10
952-0007 Medio/grande 12



Cleanic®

Pasta para limpieza y pulido de un solo paso con variabilidad de limpieza integrada: durante los primeros segundos de uso, la pasta ejerce un alto poder de limpieza que se convierte en una suave acción de pulido a medida que las partículas de perlita se fragmentan.

Sin glúten
ni lactosa



Tubo x 100 g
3380 Cleanic Menta
3382 Cleanic Manzana
3183 Cleanic Menta sin Flúor
3384 Cleanic Light
3386 Cleanic Frutas del Bosque

P.V.P. recomendado 30,16€



Oferta

16€/unidad,
comprando 2

Cleanic en cartucho

3330 con Fluroruro
3230 sin Fluroruro
Contenido: 100g

P.V.P. recomendado 35,3€



Oferta

22€/unidad,
comprando 2

Pro-Cup™

La gama patentada Pro-Cup™ permite la aplicación económica y sin salpicaduras de pasta profiláctica.

El perfil laminar interior y exterior impulsa la pasta profiláctica y la saliva hacia el borde del vaso mediante un principio helicoidal, minimizando las salpicaduras.

Pro-Cup ofrece la herramienta óptima para la limpieza y el pulido, independientemente de la situación clínica y las preferencias del profesional sanitario.



990/30 - Latch-type C x 30

P.V.P. recomendado 34,85€

990/120 - Latch-type C x 120

P.V.P. recomendado 97,94€

Oferta

20€/unidad,
comprando 2

Oferta

58€/unidad

Desinfección y limpieza de superficies

CaviCide™

Desinfectante de superficies de dispositivos médicos

CaviCide es un desinfectante de nivel intermedio cómodo y listo para usar que es efectivo contra TB, HBV, HCV, HIV, virus (hidrofílicos y lipofílicos), bacterias (incluyendo MRSA y VRE), y hongos.

Se puede usar en todas las áreas de la instalación, incluidas la UCI, los quirófanos, las salas de aislamiento, las áreas de atención al paciente y los laboratorios.

4731223
CaviCide Bidón 5l
P.V.P. recomendado 59,32€



Oferta

43€

CaviWipes™

Toallitas limpiadoras y desinfectantes listas para usar

Fácil proceso de 2 pasos: una toallita limpia y la segunda desinfecta la superficie de su dispositivo médico, sin tener que mezclar productos químicos. La fórmula con bajo contenido de alcohol evita que la carga biológica se vuelva insoluble y se adhiera tenazmente a las superficies. Para una limpieza y desinfección más eficaz.

Durable: la tela no tejida permite que el tejido permanezca intacto, sin arrugarse ni secarse durante el uso.

4731160
CaviWipes 12 Botes x 160 toallitas
húmedas (15,24 x 17,15 cm)
P.V.P. recomendado 118,88€
0,06€/toallita



Organismo y tiempo de exposición

Organismo	Tiempo de exposición
Mycobacterium tuberculosis var: bovis (BCG) ³	3 minutos
Methicillin Resistant Staphylococcus aureus (MRSA) ⁹	3 minutos
Pseudomonas aeruginosa ⁴	1 minuto
Salmonella enterica ⁹	3 minutos
Staphylococcus aureus ⁴	1 minuto
Vancomycin Resistant Enterococcus faecalis (VRE) ⁹	2 minutos
Staphylococcus aureus with reduced susceptibility to vancomycin ⁹	2 minutos
Enterococcus hirae ⁴	1 minuto
Escherichia coli ⁴	1 minuto
Proteus mirabilis ⁴	1 minuto

Organismo	Tiempo de exposición
SARS-associated Human Coronavirus (SARS-COV-1) ⁵	3 minutos
SARS-associated Human Coronavirus 2 (SARS-COV-2) (COVID-19 Virus) ¹⁰	2 minutos
Human Coronavirus ⁵	2 minutos
Hepatitis B virus (HBV) ⁵	2 minutos
Hepatitis C virus (HCV) ⁵	2 minutos
Human Immunodeficiency Virus (HIV-1) ⁵	2 minutos
Herpes Simplex Virus Types 1 and 2 ⁵	2 minutos
Influenza A2 Virus ⁵	2 minutos
Modified Vaccinia Virus Ankara (MVA) ⁶	5 minutos
Candida albicans ⁷	1 minuto ⁸
Trichophyton mentagrophytes ⁹	3 minutos

¿Todavía no te has unido a nuestra red digital? ¡No te pierdas lo que compartimos!

En Kerr Iberia compartimos contenido relevante para profesionales del sector dental: innovación, lanzamientos, casos de éxito y mucho más. Síguenos y forma parte de nuestra red de profesionales apasionados por la odontología.

Síguenos.

Dale follow, comenta, comparte... ¡y sonríe con nosotros!



@kerrdentalspain



Kerr Dental Spain



@kerrdentalportugal



Kerr Dental Portugal

Equipo Kerr Iberia

Carlos López
Regional Sales Leader Kerr Iberia
Tel. +34 629446950
carlos.lopez@envistaco.com
Anabela Gens
KAM Kerr Portugal
Tel. +351 917872528
anabela.gens@envistaco.com
Mercedes Hurtado
Marketing Manager Kerr Iberia
Tel. +34 606965603
mercedes.hurtado@envistaco.com
Eva Olivé
Sales Assistant Kerr Iberia
Tel. +34 932452982 +34 647515443
eva.olive@envistaco.com

Sales Rep España

Ciό Mateu
Telesales
Almería, Cuenca, Ibiza, Menorca, Palencia, Teruel, Zamora, Comunidad Valenciana, Murcia
Tel. +34 916258011 +34 697790901
cio.mateu@envistaco.com
Joana Barquín
Cataluña, Mallorca, Huesca y Zaragoza
Tel. +34 638928338
joana.barquin@envistaco.com
Juan Carlos Yañez
Galicia, Asturias, Cantabria, País Vasco, Navarra, La Rioja, Burgos, León
Tel. +34 674649197
juancarlos.yanez@envistaco.com
Gabriel Bassy
Madrid, Castilla La Mancha (excepto Cuenca), Soria, Segovia, Ávila, Valladolid, Guadalajara
Tel. +34 648036279
gabriel.bassy@envistaco.com

Oscar Rodríguez
Andalucía (excepto Almería), Extremadura, Islas Canarias
Tel. +34 647572937
oscar.rodriguez@envistaco.com

Sales Rep Portugal

Mário Andrade
Norte de Portugal
Tel. +351 910536917
mario.andrade@envistaco.com
Susana Guerreiro
Lisboa, Beja, Évora, Faro, Portalegre, Setúbal, Madeira, Açores
Tel. +351 914674187
susana.guerreiro@envistaco.com
Marta Bastos
Lisboa, Castelo Branco, Coimbra, Leiria, Santarém
Tel. +351 913340621
marta.bastos@envistaco.com

Servicio Telesales de Kerr

Tu gestor comercial telefónico al que puedes consultar ofertas personalizadas basadas en tus hábitos operativos. Se te informará con prioridad de todas las ofertas especiales relacionadas con los productos Kerr que utilizas regularmente o sobre los que solicitas ser actualizado. Todo ello a través de teléfono o correo electrónico, en función de tus necesidades y suministrado a través de tu depósito dental habitual.

+34 916 258 011

+34 697 790 901

telesales.iberia@kerrdental.com

Precios válidos excepto error tipográfico

DH Dental Iberia SL |
Valgrande, 8, Edif. Thanworth II | 28108 Alcobendas | España |
+34 932452982 | www.kerrdental.com

MKT-25-1548 Rev 0 Kerr Dental

Kerr™